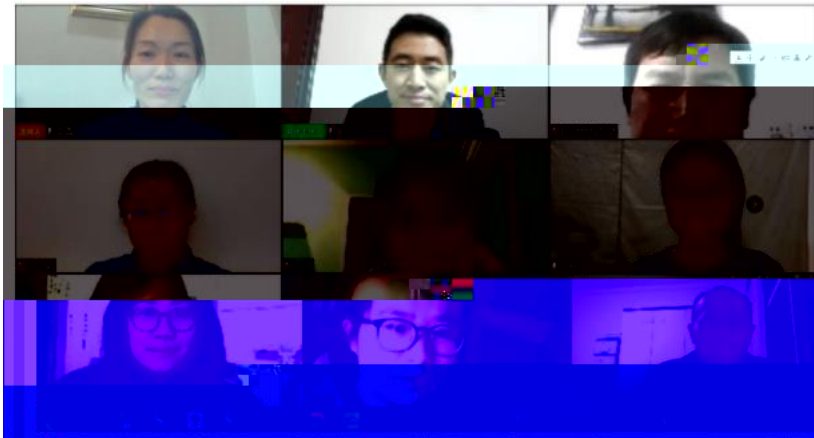


典型案例汇编

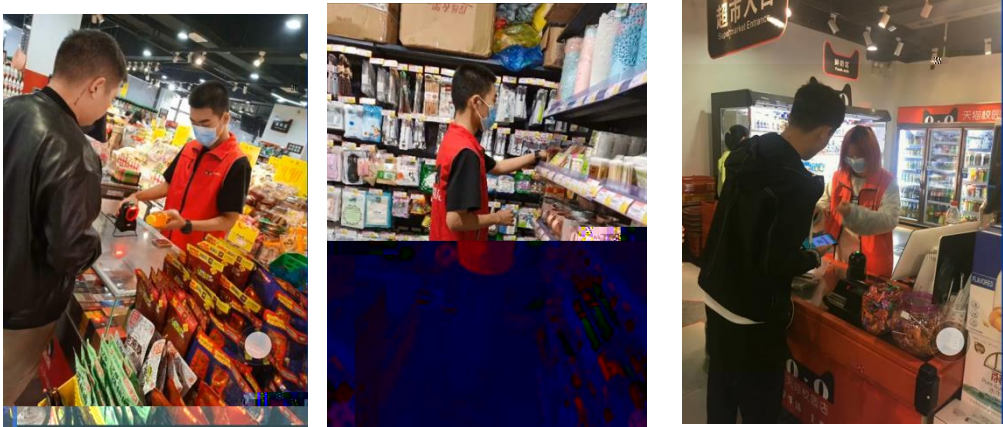
| 案例名称 | 案例类型 | 案例描述 |
|------|------|--|
| 疫—徒制 | 三教改革 | ...学,采用线... ...投身学习, ...学习与抗疫 |
| 新高徒 | 人才培养 | ...学模式 ...人才培养模 ...程 ...“双导师” ...生素质 ...作方式 |
| | | ...师资队伍、三教改革 ...推广价值上进行描述 |

2020





2



3

19统计与会计3

签到 问卷 抢答 选人 评分 测验 活动库

抢答 03-10 16:40

调查时间和调查期限的含义, 其区别是()。

2、调查单位与填报单位的关系是()。 A、二者是一致的 B、二者有时是一致的 C、二者没有关系 D、调查单位大于...

调查项目是什么?

某市规定2019年工业经济活动成果年报呈报时间是2020年1月31日, 其调查时间为()。

3、你所学过的调查方法有()、()。

()、()。

()、()。

抢答 03-10 16:57

()、()。

()、()。



